

## oferta szkolenia

Zarządzanie projektem PUP - szkolenie specjalistyczne.  
Praktyczne warsztaty dotyczące problemów, jakie  
pojawiły się po pierwszym roku realizacji projektów  
pozakonkursowych w ramach PO WER i RPO WZ

06-07.06.2016r., Kołobrzeg

**MW Consulting**, Pl. Batorego 3/209, 70-207 Szczecin

Numer z rejestru instytucji szkoleniowych: 2.32/00022/2010

Tel.: + 48 791 200 809, Fax: + 48 91 431 09 38, Adres e-mail: sekretariat@mw-consulting.com.pl

Strona www: mw-consulting.com.pl

### Osoba kontaktowa w sprawie oferty:

Joanna Baran

Tel. +48 791 700 607, E-mail: j.baran@mw-consulting.com.pl



konferencje



doradztwo



szkolenia



pośrednictwo pracy

## 1. adresaci szkolenia

Szkolenie adresowane jest do **pracowników publicznych instytucji rynku pracy, w tym m. in. koordynatorów projektów, specjalistów ds. programów, osób odpowiedzialnych za finanse, kierowników i pracowników CAZ.**

## 2. cel szkolenia

Celem szkolenia jest nabycie wiedzy i praktycznych umiejętności z zakresu realizacji projektów powiatowych urzędów pracy w ramach PO WER 2014-2020 oraz RPO WZ 2014-2020.

## 3. organizacja szkolenia

<b>Tytuł szkolenia:</b>	„Zarządzanie projektem PUP - szkolenie specjalistyczne. Praktyczne warsztaty dotyczące problemów, jakie pojawiły się po pierwszym roku realizacji projektów pozakonkursowych w ramach PO WER i RPO WZ”
<b>Termin realizacji szkolenia:</b>	06-07 czerwca 2016r. (2 dni szkoleniowe)
<b>Liczba godzin lekcyjnych szkolenia:</b>	12 godzin lekcyjnych
<b>Miejsce szkolenia:</b>	Hotel Olymp 3, ul. Kasprowicza 15, 78-100 Kołobrzeg
<b>Termin zgłoszenia:</b>	do dnia <b>31.05.2016r.</b> Osoby, które zostaną zakwalifikowane do udziału w szkoleniu otrzymają potwierdzenie drogą elektroniczną.

INWESTYCJA	OPCJA I	OPCJA II	OPCJA III
cena netto szkolenia za osobę	<b>1 290,00zł*</b>	<b>1 190,00zł*</b>	<b>950,00zł*</b>
szkolenie	✓	✓	✓
materiały szkoleniowe	✓	✓	✓
nocleg	pokój 1-os.	pokój 2-os.	bez noclegu
wyżywienie	1 x śniadanie 2 x obiad 1 x kolacja	1 x śniadanie 2 x obiad 1 x kolacja	2 x obiad
serwis kawowy	✓	✓	✓
zaświadczenie zgodne ze wzorem MEN	✓	✓	✓
ubezpieczenie NNW	✓	✓	✓
opieka organizacyjna na miejscu szkolenia	✓	✓	✓
dojazd na szkolenie	Przedstawiona oferta cenowa może zostać zwiększona o koszt dojazdu uczestnika na szkolenie. W tym celu prosimy o kontakt z organizatorem szkolenia.		

\* W przypadku finansowania szkolenia w co najmniej 70% ze środków publicznych zastosowana zostanie stawka **ZW**. W innym przypadku firma MW Consulting stosuje stawkę **23%**.

## 4. program szkolenia

### I. Rozpoczęcie pracy z uczestnikiem projektu:

1. Dokumenty (wzory własne + obowiązujące dane), które powinien otrzymać uczestnik projektu na początku uczestnictwa i po jego zakończeniu i kiedy;
2. Uczestnik niepełnosprawny - zmiany we wniosku o dofinansowanie i wprowadzenie mechanizmów racjonalnych usprawnień;
3. Równość szans K i M;
4. Kwalifikowalność uczestnika w projektach pup w ramach PO WER i RPO WZ;
5. Budowa ścieżki aktywizacji i jej monitoring (wykorzystanie innowacyjnych rozwiązań, w tym nagrodzonych w Brukseli);
6. Wymogi odnośnie wskaźnika efektywności zatrudnieniowej;
7. Wskaźnik rezultatu a wskaźnik efektywności zatrudnieniowej;
8. Najnowsze interpretacje ministerialne odnośnie projektów na rzecz rynku pracy.

### II. Wybór i bieżąca współpraca z realizatorami:

1. Ścieżka dot. wyłonienia jednostki szkolącej do przeprowadzenia szkolenia w ramach PO WER i RPO WZ - przepisy a interpretacje;
2. Ważne uzgodnienia z instytucjami przyjmującymi na staż, na refundacje wyposażenia, prace interwencyjne, z instytucjami szkolącymi;
3. Jak zadbać o realizację wskaźników przez realizatorów zadań;
4. Podstawowe wskaźniki produktu i rezultatu - jak je dokładnie rozumieć;
5. Jak zapewnić sobie podniesienie poziomu kompetencji uczestników przez wykonawcę wraz z dokumentacją;
6. Etapy oceny kompetencji zgodne z wytycznymi;
7. Co zrobić gdy wykonawca okaże się personelem w projekcie;
8. Praca warsztatowa - analiza konkretnych przypadków.

### III. Rozliczanie projektów:

1. Wytyczne w zakresie kwalifikowania wydatków - wskazanie różnic pomiędzy okresami programowania - na co zwrócić szczególną uwagę;
2. Zatrudnianie i rozliczanie personelu - czy w projekcie pup może wystąpić personel - Wytyczne a instrukcja wypełniania wniosku do projektu pup;
3. Koszty pośrednie rozliczane ryczałtem;
4. Wydatki kwalifikowane i niekwalifikowane - co zrobić, gdy pojawi się wydatek niekwalifikowany;
5. Kwalifikowalność VAT w projektach pup;
6. Założenia systemu sprawozdawczości i monitorowania;
7. Wytyczne w zakresie monitorowania postępu rzeczowego realizacji programów operacyjnych na lata 2014-2020;
8. Założenia systemu wskaźników postępu rzeczowego;
9. Metodologia szacowania wartości docelowych;
10. Typologia wskaźników;
11. Zasady dotyczące doboru wskaźników w projekcie;
12. Zasady dotyczące pomiaru wskaźników w projekcie;
13. Zasada CREAM;
14. Obowiązki informacyjne;
15. Zmiany w projekcie, w tym budżetowe;

16. Wytyczne w zakresie gromadzenia i przekazywania danych w postaci elektronicznej na lata 2014-2020 z 3 marca 2015 r.;
17. Centralny system teleinformatyczny;
18. Wzór wniosku o płatność Beneficjenta w ramach projektów współfinansowanych ze środków EFS;
19. Załączniki do wniosku o płatność;
20. Pogłębiona weryfikacja wniosku o płatność;
21. Minimalny zakres danych koniecznych do wprowadzenia do SL2014 w zakresie bazy personelu projektu;
22. Protokoły odbioru prac;
23. Analiza porównawcza aktualnie obowiązujących wytycznych z wytycznymi obowiązującymi w latach 2007-2013;
24. Przegląd interpretacji dotyczących projektów pup;
25. Kontrole projektów - jak się przygotować dobrze do kontroli;
26. Postępowanie z nieprawidłowościami i korektami finansowymi;
27. Warsztat.

**IV. Sesja: pytania i odpowiedzi.**

**V. Podsumowanie warsztatów.**

*W celu dostosowania zakresu szkolenia do Państwa indywidualnych potrzeb przedstawiony program może zostać poszerzony o Państwa sugestie. Prosimy o przesyłanie informacji dot. tematów, które chcieliby Państwo omówić w trakcie szkolenia oraz pytań do trenera drogą mailową na adres: sekretariat@mw-consulting.com.pl*

---

## 5. trener

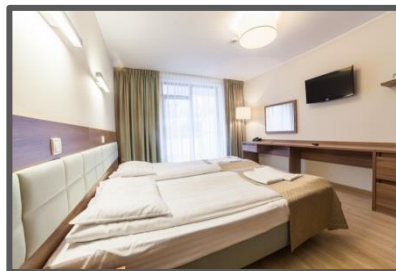
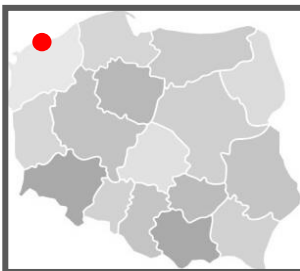
**Małgorzata Rulińska.** Ekspert z listy Ministra Infrastruktury i Rozwoju m. in. w dziedzinie administracji rządowej i samorządowej oraz wykluczenia społecznego, ocenia projekty m. in. w POWER i RPO. Trenerka EFS i EFRR od 12 lat. Dyrektor polsko-duńskiej firmy szkoleniowo-doradczej, wcześniej m. in. wicestarosta powiatu żagańskiego nadzorująca powiatowe urzędy pracy, autor i koordynator wielu projektów w tym innowacyjnych i międzynarodowych. Stypendystka Kongresu Stanów Zjednoczonych Ameryki (Georgetown University) oraz stażystka w administracji samorządowej w Richmond. Napisała 21 projektów w nowej perspektywie finansowej i zrealizowała ok. 80 szkoleń z tego zakresu, w tym 47 dla powiatowych urzędów pracy i wojewódzkich urzędów pracy.

## 6. plan szkolenia

I DZIEŃ		II DZIEŃ	
10:00 - 11:00	przyjazd	08:00 - 09:00	śniadanie
11:00 - 12:30	<b>szkolenie</b>	09:00 - 10:30	<b>szkolenie</b>
12:30 - 12:45	przerwa	10:30 - 10:45	przerwa
12:45 - 14:15	<b>szkolenie</b>	10:45 - 12:15	<b>szkolenie</b>
14:15 - 15:00	obiad	12:15 - 13:00	obiad
15:00 - 16:30	<b>szkolenie</b>	13:00 - 14:30	<b>szkolenie</b>
19:00	kolacja	14:30 - 15:00	wyjazd

## 7. miejsce szkolenia

Szkolenie odbywać się będzie w Hotelu Olymp 3 w Kołobrzegu. Olymp 3 znajduje się w centralnej części dzielnicy uzdrowskiej i swoim gościom oferuje 164 pokoje, wszystkie o podwyższonym standardzie odpowiadającym wymaganiom hoteli 4 gwiazdkowych. Sale konferencyjne wyposażone są w najnowsze środki przekazu multimedialnego i zapewniają skuteczny przepływ informacji, dbając o komfort uczestników i bezpieczeństwo danych.



**Hotel Olymp 3**  
ul. Kasprowicza 15, 78-100 Kołobrzeg